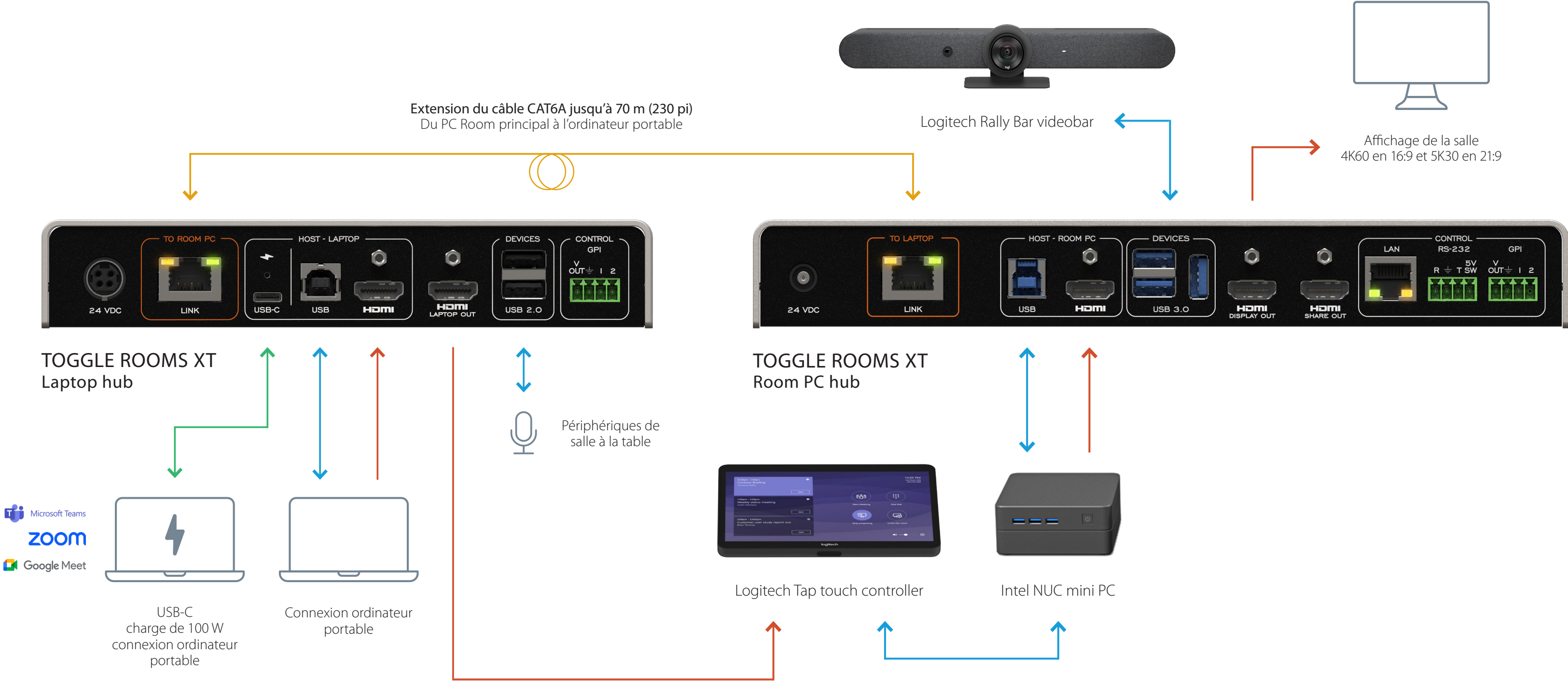


TOGGLE ROOMS XT avec le Rally Bar Medium Room System de Logitech et avec un PC

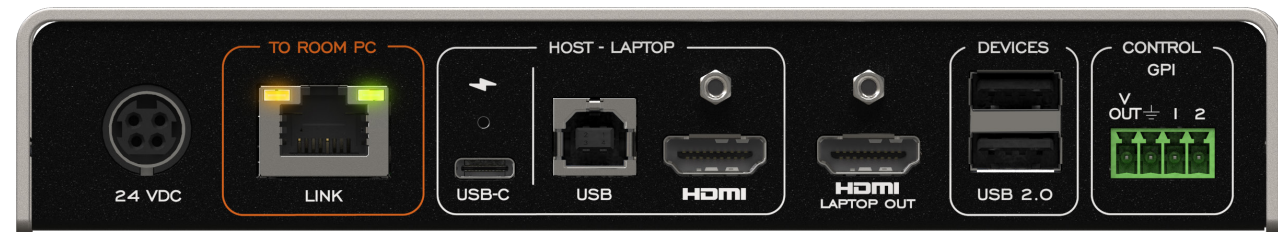
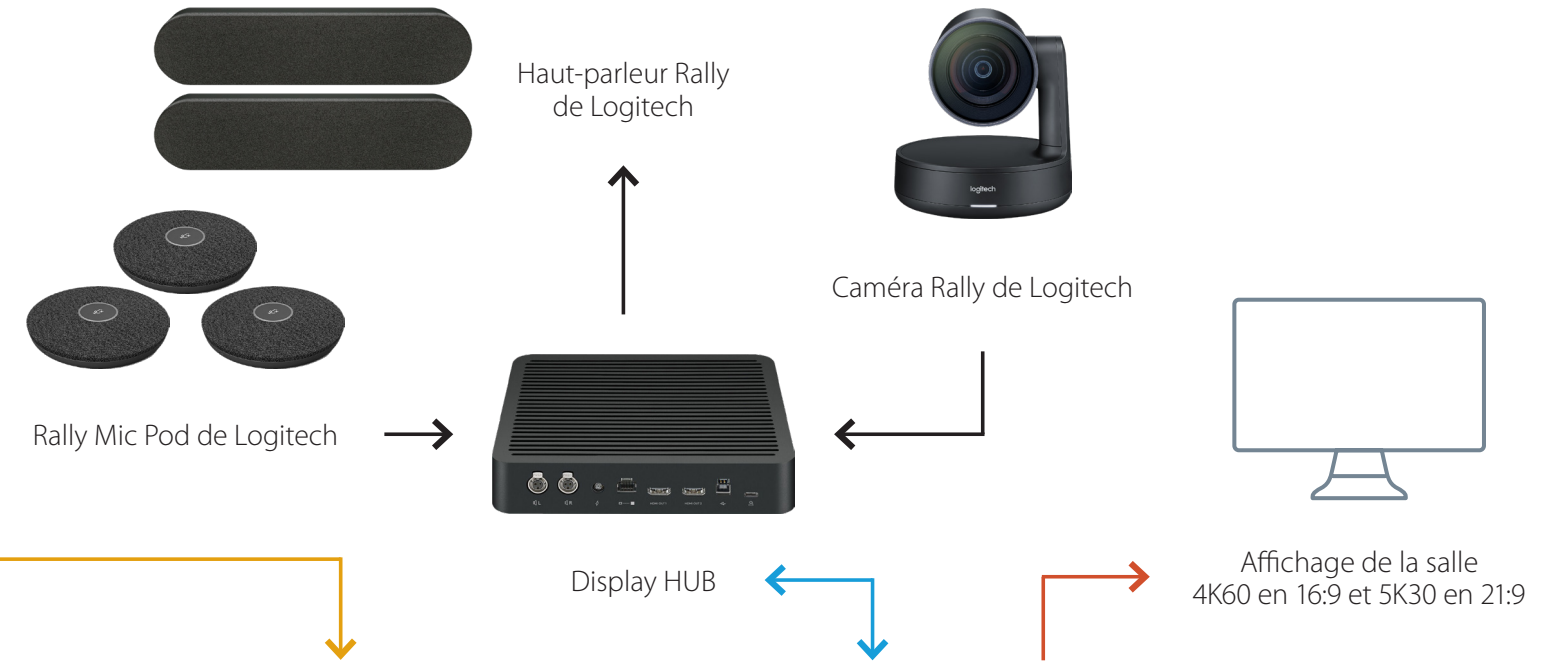


LÉGENDE

- USB-C ———
- USB ———
- HDMI ———
- HDBT ———

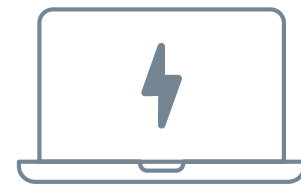
TOGGLE ROOMS XT avec Rally (Caméra, Haut-parleur, Mic Pod et Tap) de Logitech pour un système de grande salle avec Intel NUC

Extension du câble CAT6A jusqu'à 70 m (230 pi)
Du PC Room principal à l'ordinateur portable



TOGGLE ROOMS XT
Laptop hub

TOGGLE ROOMS XT
Room PC hub



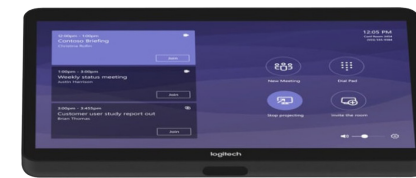
USB-C
charge de 100 W
connexion ordinateur
portable



Connexion ordinateur
portable



Périphériques de
salle à la table



Logitech Tap touch controller



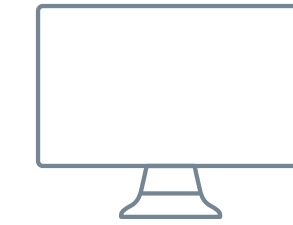
Intel NUC

LÉGENDE

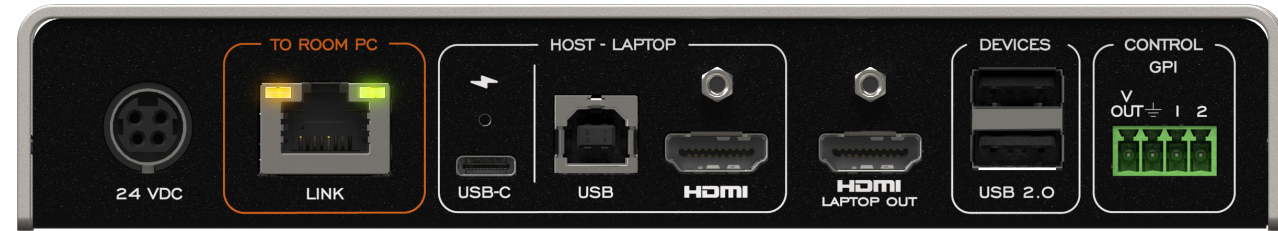
USB-C — USB — HDMI — HDBT —

TOGGLE ROOMS XT avec la caméra Rally Bar de Logitech pour l'hôte PC Room

Extension du câble CAT6A jusqu'à 70 m (230 pi)
 Du PC Room principal à l'ordinateur portable



Affichage de la salle
 4K60 en 16:9 et 5K30 en 21:9



TOGGLE ROOMS XT
 Laptop hub

TOGGLE ROOMS XT
 Room PC hub



USB-C
 charge de 100 W
 connexion ordinateur
 portable



Connexion ordinateur
 portable



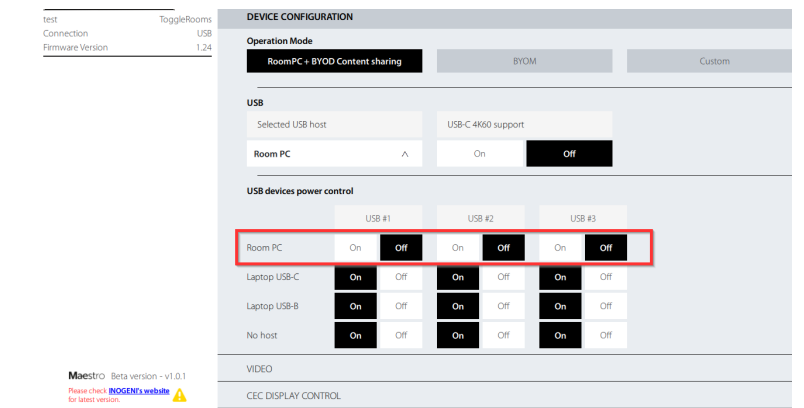
Périphériques de
 salle à la table



Logitech Rally Bar videobar



Logitech
 Tap IP



Maestro – Contrôleur d'appareils (logiciel pour TOGGLE ROOMS XT)
 Assurez-vous de couper l'alimentation USB lorsque vous sélectionnez le PC Room dans notre logiciel Maestro.

LÉGENDE

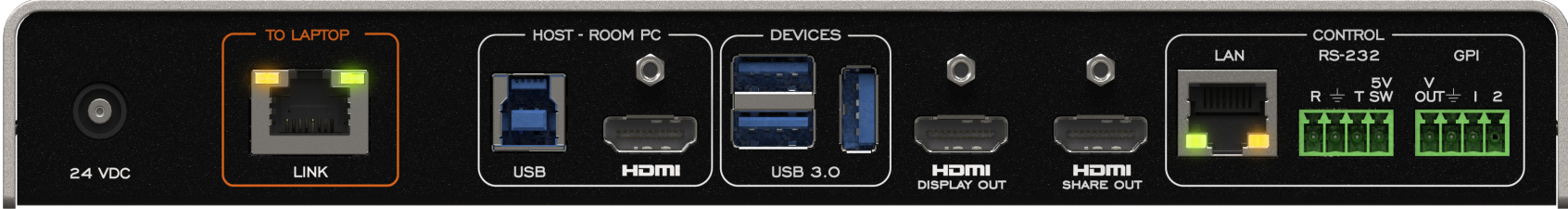
USB-C — USB — HDMI — HDBT —

TOGGLE ROOMS XT avec la caméra Rally Bar pour l'hôte du PC Room avec l'INO-BUTTON Kit

Extension du câble CAT6A jusqu'à 70 m (230 pi)
 Du PC Room principal à l'ordinateur portable

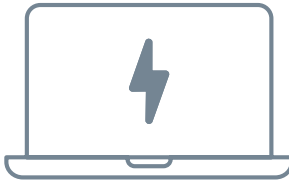


Affichage de la salle
 4K60 en 16:9 et 5K30 en 21:9



TOGGLE ROOMS XT
 Laptop hub

TOGGLE ROOMS XT
 Room PC hub



USB-C
 charge de 100 W
 connexion ordinateur
 portable



Connexion ordinateur
 portable



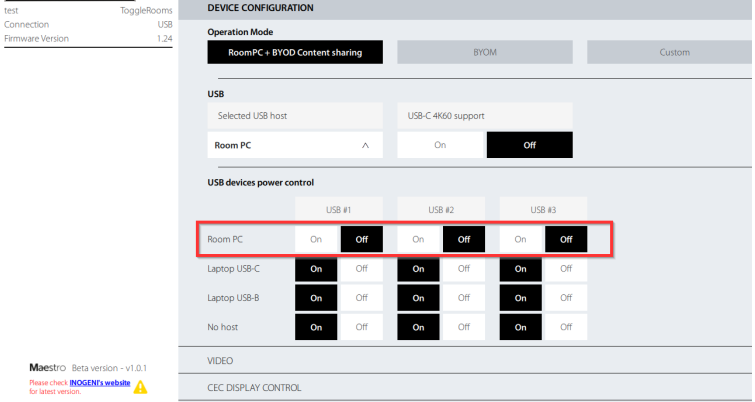
Interface GPI/
 bouton



Logitech Rally Bar videobar



Logitech
 Tap IP



**Maestro – Contrôleur d'appareils
 (logiciel pour TOGGLE ROOMS XT)**
 Assurez-vous de couper l'alimentation USB lorsque vous
 sélectionnez le PC Room dans notre logiciel Maestro.

LÉGENDE

- USB-C —
- USB —
- HDMI —
- HDBT —